

Annual Examinations for Secondary Schools 2021

YEAR 11

GERMAN - LISTENING

TIME: 30 minutes

Name: \_\_\_\_\_

Class: \_\_\_\_\_

**Teil 1 – Berichte**

**(5 Punkte)**

Du hörst jetzt zwei kurze Berichte. Jeder Bericht wird **zweimal** gelesen. Nach dem ersten Hören lies die entsprechende Aufgabe durch. Nach dem zweiten Hören entscheide welche Aussage (**A**, **B** oder **C**) richtig ist und kreuze (**X**) entsprechend an.

**Bericht 1 – Nicht jeder mag den Sommer!**

**Beispiel:**

0. Wie alt ist Sarah Bartmann?

- |                                     |           |
|-------------------------------------|-----------|
| <b>A</b>                            | 43 Jahre. |
| <b>B</b>                            | 30 Jahre. |
| <input checked="" type="checkbox"/> | 34 Jahre. |

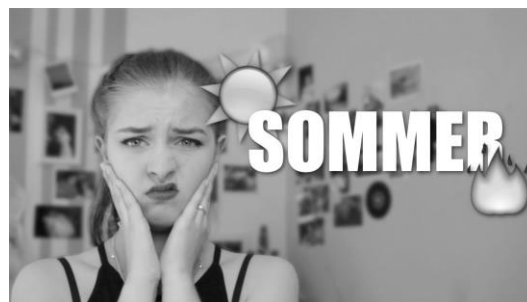


1. Seit wann gibt es die Facebook-Gruppe „Die Gruppe der Sommerhasser“?

- |          |                    |
|----------|--------------------|
| <b>A</b> | Seit drei Jahren.  |
| <b>B</b> | Seit acht Jahren.  |
| <b>C</b> | Seit letztem Jahr. |

2. Warum hassen diese Leute den Sommer?

- |          |                                 |
|----------|---------------------------------|
| <b>A</b> | Weil sie das Meer nicht lieben. |
| <b>B</b> | Weil es wolkig sein kann.       |
| <b>C</b> | Weil es zu heiß ist.            |



3. Woran leidet Sarah im Sommer?

- |          |                   |
|----------|-------------------|
| <b>A</b> | An hohem Fieber.  |
| <b>B</b> | An Kopfschmerzen. |
| <b>C</b> | An Sonnenbrand.   |

**Bericht 2 - Weniger Zeit online?**

4. Wie viele deutsche Jugendliche wollen weniger Zeit mit digitalen Medien verbringen?

- A** 94 Prozent.
- B** 9 Prozent.
- C** 49 Prozent.



5. Was passiert, wenn man weniger online ist?

- A** Man schläft weniger.
- B** Man konzentriert mehr und schläft besser.
- C** Man bleibt mehr zu Hause.

**Teil 2 - Interview**

**(5 Punkte)**

Du hörst jetzt ein Interview. Dazu sollst du 5 Aufgaben lösen. Du hörst dieses Interview **zweimal**. Nach dem ersten Hören lies die 5 Aufgaben **(6-10)** durch. Nach dem zweiten Hören entscheide: Habe ich das im Text gehört, oder nicht? Markiere mit einem Kreuz **(X)** den entsprechenden Kasten **R (RICHTIG)** oder **F (FALSCH)** an.

**Gespräch: Interview mit Jana**

**RICHTIG oder FALSCH?**

**Beispiel:**



**R      F**

0.	Jana kommt aus Berlin.		X
----	------------------------	--	---

		R	F
<b>6.</b>	Jana lebt seit zwei Jahren auf Mallorca.		
<b>7.</b>	Janas Vater ist arbeitslos.		
<b>8.</b>	Jana findet das spanische Wetter sehr schön.		
<b>9.</b>	Jana kommt gut mit ihren spanischen Freunden aus.		
<b>10.</b>	Jana fährt mit dem Schulbus zur Schule.		

### Teil 3 – Hörtexte

**(10 Punkte)**

Du hörst im Radio die folgenden Durchsagen. Du hörst jede Durchsage **zweimal**. Jede Durchsage hat einen Titel. Lies die entsprechenden Fragen zum Text nach dem ersten Mal. Nach dem zweiten Hören entscheide welche Aussage (**A**, **B** oder **C**) richtig ist und kreuze (**X**) entsprechend an.

#### Jetzt hörst du die erste Durchsage: Am Bahnhof

##### Beispiel:

0. Was hat jemand vergessen?

- |                     |               |
|---------------------|---------------|
| <b>A</b>            | Ein Handy.    |
| <del><b>B</b></del> | Einen Koffer. |
| <b>C</b>            | Eine Jacke.   |



11. Wo hat man den Koffer vergessen?

- |          |                              |
|----------|------------------------------|
| <b>A</b> | An der Touristeninformation. |
| <b>B</b> | Auf einem Gleis.             |
| <b>C</b> | Im Zug.                      |

12. Wie sieht der Koffer aus?

- |          |                               |
|----------|-------------------------------|
| <b>A</b> | Er ist braun und aus Leder.   |
| <b>B</b> | Er ist schwarz und aus Leder. |
| <b>C</b> | Er ist bunt und aus Leder.    |

13. Wo findet man die Touristeninformation?

- |          |                  |
|----------|------------------|
| <b>A</b> | Am Eingang.      |
| <b>B</b> | Vor dem Bahnhof. |
| <b>C</b> | Im ersten Stock. |

## **Durchsage 2: Im Kaufhaus**

**14.** Wer kann im Kaufhaus den Kunden weiterhelfen?

- |          |                  |
|----------|------------------|
| <b>A</b> | Valentin.        |
| <b>B</b> | Der Partner.     |
| <b>C</b> | Die Mitarbeiter. |

**5.** Um wie viel Uhr öffnet das Kaufhaus morgens?

- |          |            |
|----------|------------|
| <b>A</b> | Um 9 Uhr.  |
| <b>B</b> | Um 7 Uhr.  |
| <b>C</b> | Um 19 Uhr. |



**Zum Schluss werden die Arbeitsblätter gesammelt.**