

EXAMINER'S SHEET

Épreuve de Production Orale

■ Consignes (Déroulement de l'épreuve)

Vous indiquez très clairement les trois parties de l'épreuve. Les 10 minutes de préparation dont disposent les candidats avant l'épreuve sont destinées à lui permettre de se préparer aux parties 1, 2 et 3.

Première Partie (1 minute environ)

■ Entretien dirigé

(2 points)

Objectif : L'élève doit se présenter, parler de soi.

Le candidat se présente, puis parle de lui-même et de son environnement proche. Vous pouvez lui poser des questions complémentaires si cela vous semble utile.

- Exemples :
- | | |
|----------------------------------|---------------------------------|
| - Comment vous vous appelez ? | - Quels sont vos passe-temps ? |
| - Quelle est votre nationalité ? | - Quel est votre plat préféré ? |
| - Où habitez-vous ? | - Décrivez un/e ami/e. |

Deuxième Partie (2 minutes environ)

■ Échange d'informations

(4 + 4 points = 8 points)

[1] L'élève choisit **deux** sujets parmi les six offerts. À partir des images sur lesquelles figurent des mots, il/elle doit parler des sujets choisis.



NOURRITURE



SPORTS



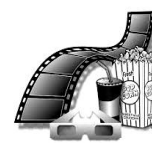
COPAINS



SAC A DOS



VÊTEMENTS



CINÉMA

[2] Maintenant, c'est à l'élève de poser **2 questions** à l'examineur à propos des sujets choisis.

Troisième Partie (2 minutes environ)

■ Jeu de rôle

(10 points)

Vous rencontrez votre correspondant/e pour la première fois. Il/Elle vous invite chez lui/elle. Il/Elle veut savoir :

- quand vous êtes libre pour aller chez lui/elle ;
- quels sont vos loisirs préférés ;
- ce que vous faites le week-end ;
- quels sont vos plats préférés ;
- ce que vous aimez boire ;
- où vous allez pour faire du shopping.

L'examineur jouera le rôle du correspondant/de la correspondante.