

L-Eżamijiet Annwali tal-Iskejjel Sekondarji 2018

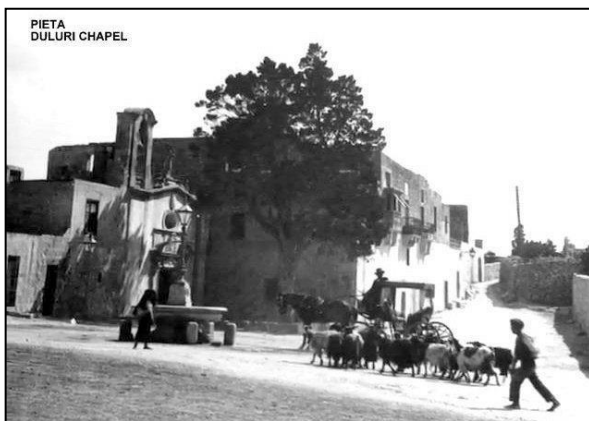
L-GHAXAR SENA

L-ISTORJA (ĠENERALI)

IL-HIN: 10 minuti

IL-KARTA TAL-GHALLIEMA

L-ewwel sett



Sors A



Sors B

1. Liema mezz ta' trasport jidher fir-ritratt ta' Sors A? (1)
2. Semmi **żewġ** mezzi oħra ta' trasport li m'għadhomx jintużaw f'Malta illum il-ġurnata? (2)
3. Fir-ritratt tidher ukoll merħla nagħaġ. Għaliex fl-antik kienu jduru bin-nagħaġ u l-mogħoż fit-toroq tal-irħula u l-bliet? (1)
4. X'marda kienet tiġi mill-ħalib tal-mogħoż u x'beda jsir biex titnaqqas din il-marda? (2)
5. Ir-ritratt ta' Sors B juri xena mill-festa ta' San Girgor. Semmi **erba'** differenzi bejn festa tar-raħal fl-antik, bħal dik li tidher fir-ritratt, u festa tar-raħal kif issir illum il-ġurnata. (4)

(Total: 10 marki)

It-tieni sett



Sors C

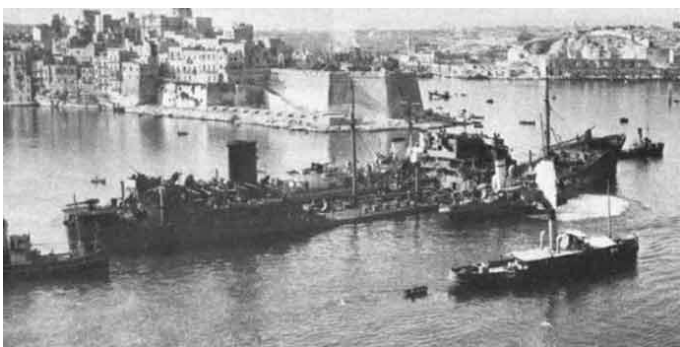


Sors D

6. F' Sors C jidher grupp ta' emigranti Maltin jirkbu l-vapur biex iħallu Malta. Semmi **żewġ** pajjiżi fejn ħafna Maltin kienu emigraw wara t-Tieni Gwerra Dinjija. (2)
7. Għaliex il-Maltin kienu jemigraw? (2)
8. Semmi **żewġ** diffikultajiet li kienu jħabbtu wiċċhom magħhom il-Maltin li emigraw. (2)
9. X'effett ħalliet l-emigrazzjoni fuq Malta? (2)

(Total: 8 marki)

It-tielet sett



Sors E



Sors F



Sors G

10. Ma' liema ġrajja f'Malta għandhom x'jaqsmu Sorsi E, F u G? (1)
11. Semmi **zewġ** pajjiżi fl-Ewropa li kienu involuti fil-gwerra. (2)
12. X'diffikultajiet iffaċċjaw il-Maltin f'dan il-perjodu? (2)
13. Kif inhu magħruf is-salib li jidher f'Sors G? (1)
14. Għaliex ir-Re tal-Ingilterra ta dan l-unur lill-Maltin? (1)

(Total: 7 marki)

Total tal-karta: 25 marka